

Slovníček k polohovým plánům: Stoff = látka, Futter = podšívkovina, Webkante = pevný okraj látky, Stoffbruch = přehyb látky, Strich = směr vlasu

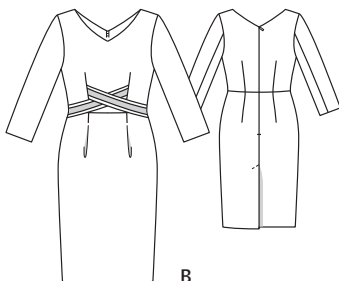
ŠKOLA ŠITÍ

116 B Šaty ●

Velikosti 36, 38, 40, 42, 44
Délka šatů od pasu: 65 cm

MATERIÁL A POMŮCKY

- strečový krep šíře 140 cm: 2,00 m
- 1 „skrytý“ zip dlouhý 60 cm
- porta posítá perličkami, šíře 3 cm: vel. 36: 65 cm, vel. 38, 40: 70 cm, vel. 42: 75 cm, vel. 44: 80 cm
- vlizelín G 785
- hedvábný papír na vykopírování dílů ze stříhové přílohy
- tužka • nůžky na papír • krejčovský metr nebo pravítko • špendlíky • krejčovská křída • sublimační křída
- krejčovské nůžky a malé nůžky na ruční práci
- kopírovací rádélko a kopírovací papír Burda
- jehly do šicího stroje, jehly na ruční šití • šicí nitě



STŘIHOVÉ DÍLY
šatů vystřihneme v požadované velikosti. Dbáme na všechny linie, značky a popisky vyznačené ve stříhu. Důležité pravidlo: Pro určení správné velikosti stříhu změříme horní obvod: vel. 36 = 84 cm; vel. 38 = 88 cm; vel. 40 = 92 cm; vel. 42 = 96 cm; vel. 44 = 100 cm

POLOHOVÝ PLÁN

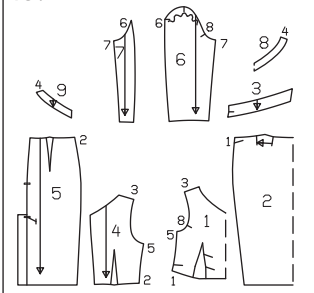
ukazuje, jak položíme a přišpendlíme stříhové díly na látku.

Stříháme

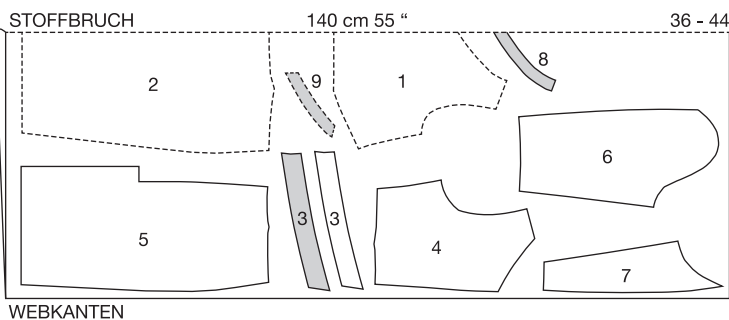
- 1 přední díl 1x, střed v přehybu látky
- 2 přední díl sukně 1x, střed v přehybu látky
- 3 pásek 4x
- 4 zadní díl 2x
- 5 zadní díl sukně 2x
- 6 přední rukáv 2x
- 7 zadní rukáv 2x
- 8 přední podsádka výstřihu 1x, střed v přehybu látky
- 9 zadní podsádka výstřihu 2x

Stříhové díly 1 až 9

vel. 36
vel. 38
vel. 40
vel. 42
vel. 44



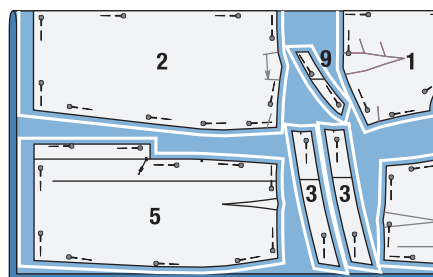
Polohový plán



líčová strana látky

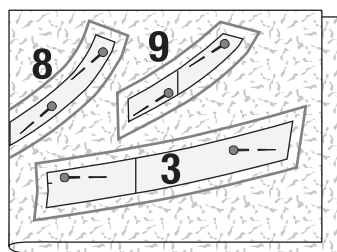
rubová strana látky

výztuha



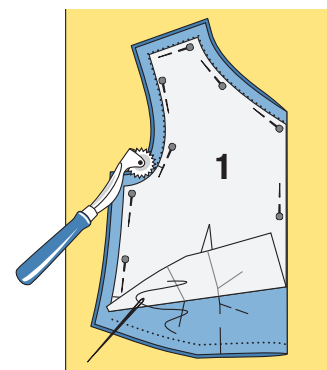
1 VYSTRŽENÍ DÍLŮ

Látku složíme podélně na polovinu líčovou stranou dovnitř, pevně tkané okraje leží na sobě. Stříhové díly přišpendlíme podle polohového plánu na látku. Po obvodu všech dílů zakreslíme krejčovskou křídou podle pravítka přídavky na švy a záložky: 4 cm na záložku a záložky rukávů, 1,5 cm na všechny ostatní okraje a švy. Díly vystřihneme podél těchto linií.



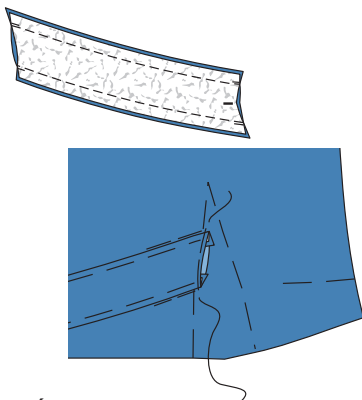
2 VÝZTUHA

Vlizein složíme podélně na polovinu lepící stranou dovnitř. Díly 3, 8 a 9 přišpendlíme podle náčrtu na výztuhu. Po obvodu všech dílů zakreslíme přídavky na švy v šíři 1,5 cm. Díly vystřihneme. Díly výztuhu nažehlíme na rubovou stranu příslušných látkových dílů.



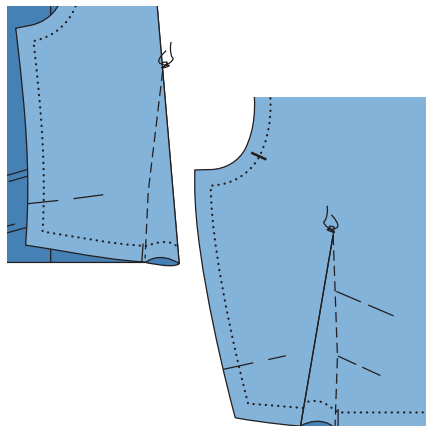
3 PŘENESENÍ STŘIHOVÝCH LINIÍ NA LÁTKU

Díly s výztuhou položíme opět lícem k líci na sebe resp. složíme na polovinu a přišpendlíme na ně papírové stříhové díly. Obrysy stříhových dílů (linie švů a záložek) a linie a značky vyznačené na stříhových dílech přeneseme pomocí kopírovacího rádélka přes kopírovací papír na rubovou stranu látkových dílů. Přesný návod najdete u kopírovacího papíru. Linie záložek, stykové linie, linie záhybů, linie zásevků a linie prošívání na předním dílu prostehujeme na líčovou stranu látky.



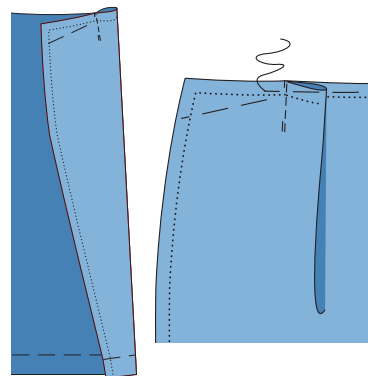
4 PÁSKY

Vždy jeden vyztužený pásek položíme lícem k líci na nevyztužený pásek a podélné okraje sešijeme. Přidávky sestříháme. Pásky obrátíme. Okraje prostehujeme a pásky sezehlíme. Pásky přistehujeme v místě stykových linií na přední díl vždy tak, aby přidavek přesahoval přes vyznačenou linii záševku. Přidávky na koncích pásků sestříháme na šíři 5 mm.



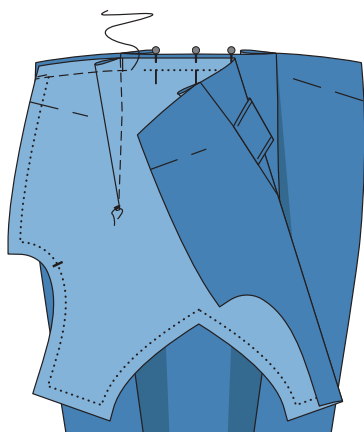
5 PŘEDNÍ ZÁŠEVKY

Přední díl složíme tak, aby se linie záševku stýkaly. Záševky sešpendlíme a odšijeme do špičky, přitom přichytíme pásky. Nitě na špičkách záševků zauzlujeme. Záševky sezehlíme k bočním okrajům.



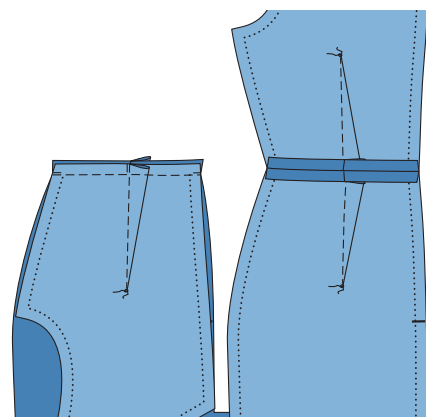
6 PŘEDNÍ DÍL SUKNĚ / ZÁHYBY

Přední díl sukně složíme tak, aby se záhybu stýkaly, lícová strana leží uvnitř. Záhyby sešijeme odshora až k šípce. Konce švů zapošijeme. Hloubky záhybů sezehlíme k přednímu středu a přistehujeme na horní okraj sukně.



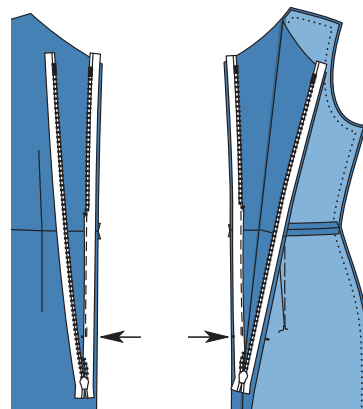
7 PŘEDNÍ ŠEV V PASE

Přední díl položíme lícem k líci na přední díl sukně, sešpendlíme šev v pase (číselná značka 1) a sešijeme; záševky se stýkají se záhyby. Přidávky začistíme a rozžehlíme.



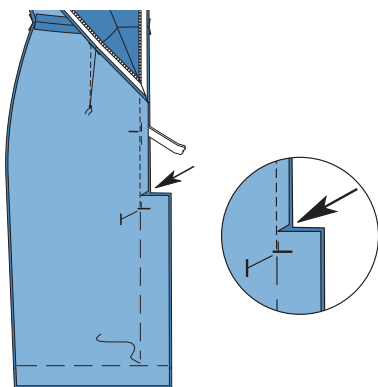
8 ZADNÍ ZÁŠEVKY / ZADNÍ ŠEV V PASE

Odšijeme záševky na zadních dílech živůtku a zadních dílech sukně (viz krok 5). Záševky sezehlíme vždy k zadnímu středu. Zadní díly položíme lícem k líci na zadní díly sukně, sešpendlíme švy v pase (číselná značka 2) a sešijeme; záševky se stýkají. Přidávky začistíme a rozžehlíme.



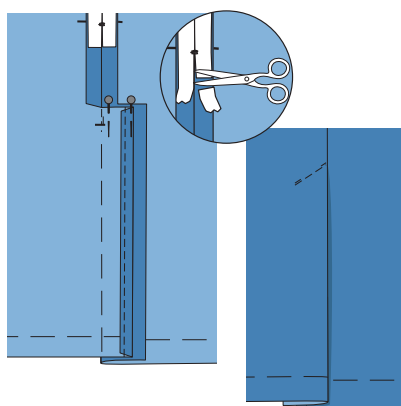
9 „SKRYTÝ“ ZIP

Zadní okraje šatů a zadního rozparku začistíme. Rozevřený zip přišpendlíme vrchní stranou dolů ve vzdálenosti 5 mm od okraje látky na jeden zadní okraj šatů, zoubky začínají na vyznačené linii výstřihu. Zip přišijeme pomocí speciální patky na všívání skrytých zipů až ke značce pro rozparek. Stejným způsobem přišijeme druhou tkanici zipu na druhý okraj rozparku.



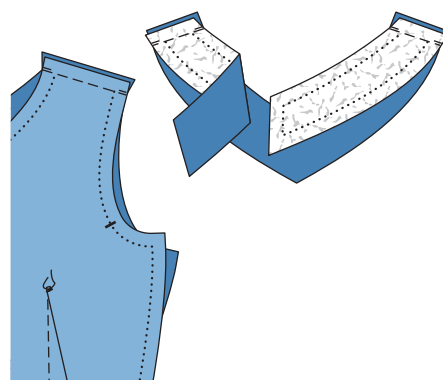
10 ZADNÍ STŘEDOVÝ ŠEV

Zip částečně zavřeme. Zadní díly sukně položíme lícem k líci na sebe, sešpendlíme středový šev, rozparek sestehujeme jako šev. Středový šev sešijeme od značky pro spodní rozparek co nejbliže ke koncům švů zipu, konce zipu přitom vytáhneme ven. Konce švu zapošijeme. Přidavek na konci podkrytu (pravý zadní díl) nastříháme v rohu až téměř ke švu (šípka).



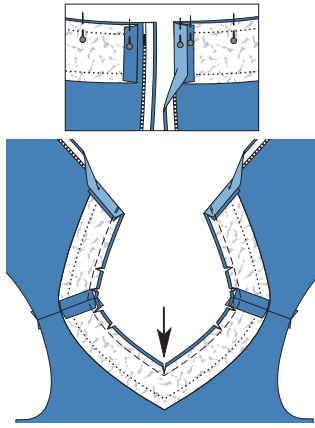
11 ZADNÍ ROZPAREK

Přidávky středového švu rozžehlíme. Zip na značce pro rozparek zajistíme nitěnou uzávěrkou a tkanice zipu odstříháme 2 cm pod uzávěrkou. Přidávky rozparku sezehlíme od nástřihu do levého dílu sukně. Přidavek pravého dílu sukně (okraj podkrytu) sezehlíme do rubu a přišijeme. Přidávky rozparku přišpendlíme na horní konci na levý díl sukně. Z lícové strany prošijeme sukni podél vyznačené šikmé linie a přitom přichytíme přidávky rozparku.



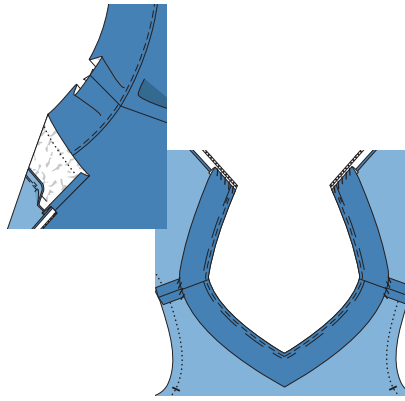
12 RAMENNÍ ŠVY

Přední díl položíme lícem k líci na zadní díl, sešpendlíme ramenní švy (číselná značka 3) a sešijeme. Přidávky začistíme a rozžehlíme. Zadní podsádky výstřihu položíme lícem k líci na přední podsádku výstřihu a sešijeme ramenní švy (číselná značka 4). Přidávky rozžehlíme. Vnější okraj podsádky začistíme.



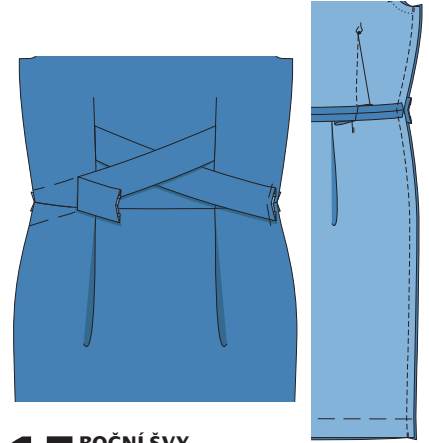
13 VÝSTŘIH / PODSÁDKA

Podsádku přišpendlíme lícem k líci na okraj výstřihu; ramenní švy se stýkají. Zadní okraje podsádky přehneme 0,5 cm před okrajem rozparku do líce a přišpendlíme. Zadní přídavky s tkanicí zipu přehneme do líce a přišpendlíme přes podsádku. Zadní přídavky a podsádku přišijeme podél okraje výstřihu. Přídavky sestříháme a nastříháme. Na předním středu nastříháme přídavky až téměř ke švu (šipka).



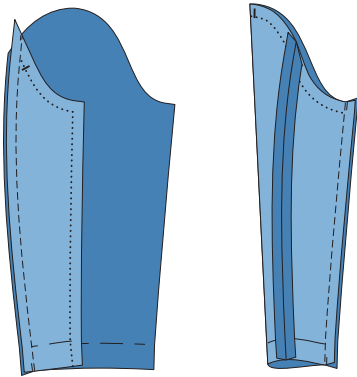
14 OBRÁCENÍ PODSÁDKY DO RUBU A PŘÍŠITÍ

Podsádku otočíme nahoru. Přídavky sežehlíme do podsádky a přišijeme těsně vedle sesazovacího švu; šev vedeme co možná nejdále. Podsádku obrátíme do rubu. Výstřih prostehujeme a sežehlíme. Podsádku přišijeme v ruce na přídavky ramenních švů. Zadní okraje podsádky přišijeme v ruce na tkanici zipu.



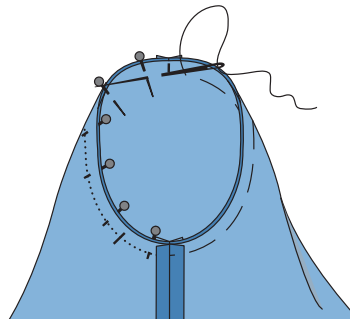
15 BOČNÍ ŠVY

Pásky vpředu překřížíme a přistehujeme v místech stykových linií na boční okraje. Přední díl položíme lícem k líci na zadní díl a sešpendlíme boční švy; švy v pase se stýkají. Boční švy sešijeme. Přídavky začistíme a rozžehlíme. Na pásky přistehujeme portu a v ruce ji přišijeme. Konce porty u bočních švů a záševků podhrneme, nejprve však v těchto partiích z porty odpáremo perličky. Nítě zapošijeme.



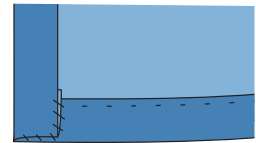
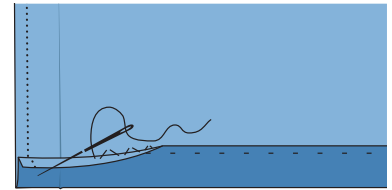
16 RUKÁVY

Zadní rukávy položíme lícem k líci na přední rukávy, sešpendlíme zadní rukávové švy (číselná značka 6) a sešijeme. Přídavky začistíme a rozžehlíme. Rukávy podélně složíme lícovou stranou dovnitř. Sešpendlíme spodní rukávové švy (číselná značka 7) a sešijeme. Přídavky začistíme a rozžehlíme. Záložky rukávů viz krok 18.



17 VSAZENÍ RUKÁVŮ

Rukávy přišpendlíme lícem k líci do průramků, přitom dbáme na to, aby se příčné značky 8 na rukávu a předním dílu stýkaly a aby se spodní rukávové švy stýkaly s bočními švy. Příčná značka na rukávové hlavici se stýká s ramenním švem. Rukávy přistehujeme, přitom rukávové hlavice od značky • ke značce • mírně navolníme. Rukávy všijeme. Přídavky společně začistíme a v partii rukávové hlavice otočíme do rukávů.



18 ZÁLOŽKA / ROZPAREK

Přídavky rozparku na levém dílu sukně rozložíme. Přídavek záložky začistíme, obrátíme do rubu a přišpendlíme. Záložku v ruce volně přišijeme, přitom dbáme na to, aby stehy nebyly na lícové straně vidět. Přídavek rozparku obrátíme opět do rubu a v ruce přišijeme na záložku. Okraje sežehlíme.