

220

## Polštářek s výšivkou

● ○ ○ ○ ○ ○

**Velikost:** 40 x 40 cm

**Materiál:** příze Incawool (Hjertegarn; 100 % vlna; 100 g/160 m): 1 klub. růžové 9130, 1 klub. vícebarevné 1101 (pokud chceme mít obě strany polštáře pletené, budeme potřebovat ještě 1 klubíčko růžové příze); bambusové jehl. č. 4½; látkový díl 41 x 41 cm na zadní stranu povlaku; polštář 40 x 40 cm (Stof2000)

**Zkušební vzorek:** 18 ok lícového žerzeje = 10 cm

### Upozornění:

Přední pletený díl povlaku je menší než zadní látkový díl, protože pletenina je pružná a roztáhne se.

Na jehl. č. 4½ nahodíme 69 ok růžovou přízí. Pleteme líc. žerzejem (1. ř. = rubová). Upleteme celkem 90 řad. Všechna oka uzavřeme.

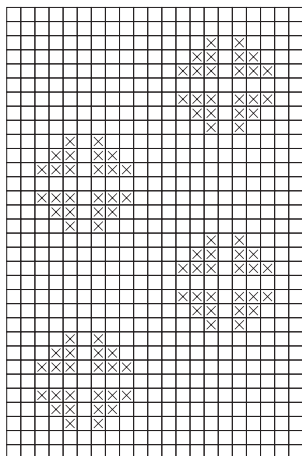


### Dokončení:

Střed polštářku si označíme kontrastní bavlnkou. Vícebarevnou přízí si rozdělíme na kratší kousky. Pohrajeme si s barvami a vyšijeme „kytičky“ jednotlivou přízí křížkovým stehem podle rozkresu v barvách podle vlastního uvážení, viz též foto modelu. Práci napaříme. Látkový čtverec přišijeme lícem k líci obnitkovacím stehem k pletenému dílu, ve švu necháme nesešitý otvor na obrácení. Povlak obrátíme, dovnitř vsuneme polštář a otvor ve švu zašijeme v ruce.

*Design: Stine Hoelgaard Johansen*

220



↑  
střed práce

1. sloupec: 6 „kytiček“ na výšku, odstup 7 řad

2. sloupec: 5 „kytiček“ na výšku, odstup 7 řad

Mezi jednotlivými sloupci vynecháme vždy 3 oka. 1. a 2. sloupec střídáme. Barvy „kytiček“ volíme podle vlastního výběru.