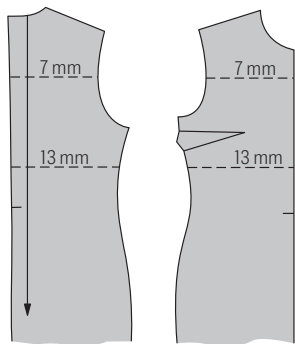
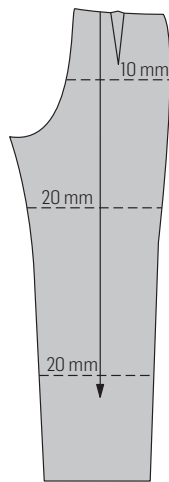
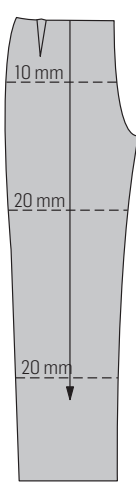
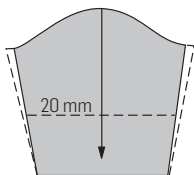
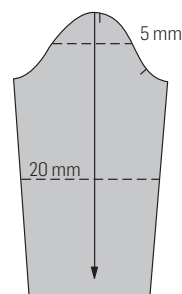


ZKRACOVÁNÍ NEBO PRODLUŽOVÁNÍ STŘIHŮ

Někdy je to jako začarované – právě ten model, který se nám líbí a rády bychom si jej ušily, je na stříhové příloze zrovna jen ve velikostech jiné délkové kategorie než té naší! To ale žádný problém není, pomocí příkladů na této straně se seznámíme s tím, jak stříhy konstruované pro krátké, případně normální velikosti prodloužíme na normální, případně dlouhé velikosti a také naopak, jak stříhy pro dlouhé, resp. normální velikosti zkrátíme na normální, resp. krátké velikosti. Základním předpokladem ovšem je, že zvolený stříh musí od samého počátku odpovídat hornímu obvodu, v případě sukni a kalhot pak obvodu boků.

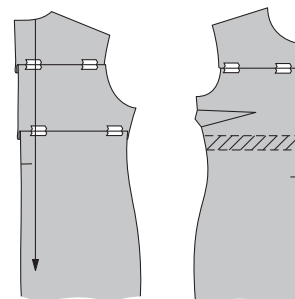


pozměňovací linie zakreslené do papírových stříhových dílů



Zkracování dílů

Souběžně nad nebo pod příčnou pozměňovací linii si vyznačíme další linii, a to přesně ve vzdálenosti, o níž potřebujeme na této linii daný díl zkrátit. Pak díl složíme tak, aby se obě linie přesně stýkaly (dole). Po provedení úprav vyrovnáme vzniklé nerovnosti na okrajích dílu tak, aby okraje švu měly plynulý průběh.



Užitečné informace

Jste-li vysoká 160, 168 nebo 176 cm a vaše míry souhlasí s údaji v tabulkách měr a velikostí Burda, budete jednotlivé díly papírového stříhu měnit na vyznačených pozměňovacích liniích přesně o počet milimetrů uvedený v nákresech nahoře.

Jste-li však menší nebo větší, musíte si délkový rozdíl propočítat sama. Zlatým pravidlem pro úpravu trupového oděvu je, že 1/3 rozdílů přidáváme, resp. ubíráme v polovině výšky prúramku a 2/3 pak mezi prúramkem a pasem.

U kalhot díl nejprve prodloužíme či zkrátíme na horní pozměňovací linii o 1 cm a teprve pak prodlužujeme nebo zkracujeme nohavici vždy napůl v partii stehna a lýtku.

Schematické nákresy nahoře ukazují, ve kterých partiích zakreslujeme příčné pozměňovací (přerušované) linie. **Důležité:** Pozměňovací linie zakreslujeme vždy kolmo, tedy v pravém úhlu k vyznačenému směru vláknna, aby nedošlo k narušení správných proporcí stříhu.

Abychom například rukávy i po provedení změny dobře padly do prúramků, musíme odpovídajícím způsobem prodloužit či zkrátit také rukávovou hlavici. U rukávů s plochou hlavici neupravujeme hlavici, nýbrž přidáme či ubereme ve švech, a to zpočátku až k spodnímu okraji.

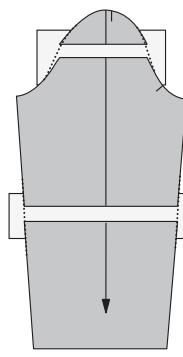
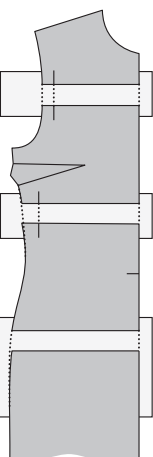
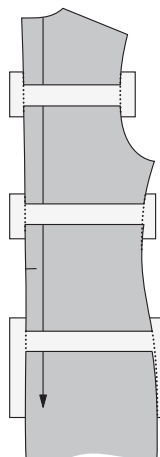
Prodlužování dílů

Stříhový díl rozstříhneme podél příčné pozměňovací linie. Okraj horní části rozstříženého dílu podlepíme připraveným proužkem papíru. Souběžně s podlepeným okrajem stříhu si na proužku zakreslíme stykovou linii, a to přesně ve vzdálenosti, o níž na této pozměňovací linii potřebujeme díl prodloužit. Na proužek papíru nyní přilepíme druhou část

stříhu tak, aby stříhaný okraj stříhu ležel přesně na stykové linii na proužku.

Stejným způsobem díl prodloužíme i na zbývajících pozměňovacích liniích.

Upozornění: Aby se části stříhového dílu neposunuly do stran, vyznačíme si na papírový proužek i linii směru vláknna, která nám při sesazování jednotlivých částí poslouží jako líčovací značka. Po slepení všech částí dílu musí linie směru vláknna opět tvořit přímku (viz dole).

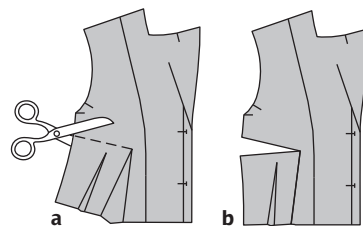


Několik rad, než začneme

Papírové stříhové díly přidržíme před zrcadlem přiložené k postavě, čímž na první pohled zjistíme, kde je zapotřebí změnu provést.

Než začneme zakreslovat pozměňovací linie, uspořádáme si stříhové díly tak, jak k sobě patří, abychom měli jistotu, že pozměňovací linie kreslíme ve správných partiích.

Při prodlužování stříhu, zvláště u dílu s jiným než svislým směrem vláknna, si na pozměňovacích liniích ještě před rozstřížením zakreslíme kolmo svislé linie.



U modelů se svislými prsními záševky musíme záševky ještě před zakreslením pozměňovací linie složit: Díl nejprve nastříhneme směrem od okraje bočního švu ke špičce záševku (a) a pak záševky složíme (b). Po prodloužení nebo zkrácení dílu okraje nástříhu opět slepíme.

Porovnávací tabulka dámských velikostí

normálním dámským velikostem odpovídají	34	36	38	40	42	44	46	48	50
krátké dámské velikosti	17	18	19	20	21	22	23	24	25
dlouhé dámské velikosti	68	72	76	80	84	88	92	96	100

Rozdíl mezi těmito velikostními skupinami spočívá výhradně v odlišné výšce postavy, obvodové míry jsou totožné. Stříhy pro normální dámské velikosti jsou konstruovány na výšku postavy 168 cm, krátké velikosti na výšku 160 cm a dlouhé velikosti na výšku 176 cm.